



Co to jest PFRON?

Skrót **PFRON** oznacza **Państwowy Fundusz Rehabilitacji Osób Niepełnosprawnych**.

PFRON zbiera i przekazuje pieniądze na rehabilitację osób niepełnosprawnych.

Rehabilitacja – to znaczy nauka czynności wykonywanych każdego dnia.

Te czynności to na przykład gotowanie obiadów albo ubieranie się.

Rehabilitacja to też nauka zadań potrzebnych w pracy.

PFRON nie zbiera pieniędzy na leczenie.

Pieniądze na leczenie zbiera **Narodowy Fundusz Zdrowia (NFZ)**.

Komu PFRON przekazuje pieniądze?

- Pracodawcom, którzy zatrudniają osoby niepełnosprawne.
- Osobom niepełnosprawnym, które pracują same, czyli mają swoje firmy.
- Niepełnosprawnym rolnikom.
- Organizacjom pozarządowym, które pomagają osobom niepełnosprawnym. **Organizacja pozarządowa** to znaczy grupa ludzi. Razem robią ważne sprawy. Pomagają też innym ludziom.
- Samorządom powiatowym – czyli władzom powiatu.

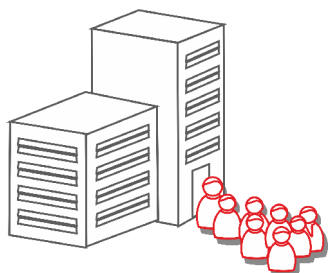
Powiat to jedno duże miasto albo kilka małych miejscowości.

Samorzady pomagają ludziom w Twojej najbliższej okolicy.

Pomagają także osobom niepełnosprawnym.

Co się dzieje z pieniędzmi PFRON?

Pieniądze dostaje pracodawca



Pracodawca może dostać pieniądze od **PFRON**.

Z tych pieniędzy może zapłacić niepełnosprawnym pracownikom.

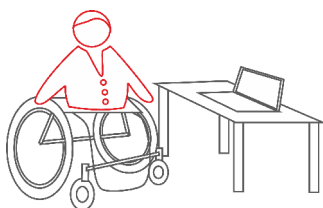
Dla osób niepełnosprawnych często trzeba dostosować miejsce pracy.

Osoby niepełnosprawne mają też dłuższy urlop.

Pracodawca ma więc dodatkowe koszty zatrudnienia.

Pieniądze z **PFRON** pomagają zmniejszyć koszty zatrudnienia osób niepełnosprawnych.

Pieniądze dostaje osoba niepełnosprawna, która ma firmę



Każdy właściciel firmy musi płacić składki na ubezpieczenia społeczne.

Składki wpłaca się do **Zakładu Ubezpieczeń Społecznych**.

Zakład Ubezpieczeń Społecznych w skrócie nazywa się **ZUS**.

Ze składek **ZUS** płaci za:

- emerytury
- renty
- zwolnienia lekarskie – gdy ktoś jest chory.

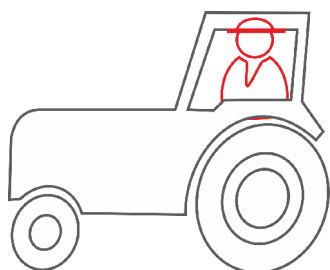
Najpierw składki trzeba zapłaci samemu.

Potem **PFRON** może zwrócić część składek za osobę niepełnosprawną.

Dzięki temu osoba niepełnosprawna mniej wydaje na swoją firmę.

Może więcej zarabiać.

Pieniądze dostaje niepełnosprawny rolnik



Każdy rolnik musi płacić składki na ubezpieczenia społeczne.

Składki wpłaca się do **Kasy Rolniczego Ubezpieczenia Społecznego**.

Kasa Rolniczego Ubezpieczenia Społecznego w skrócie nazywa się **KRUS**

Ze wpłaconych pieniędzy **KRUS** płaci za:

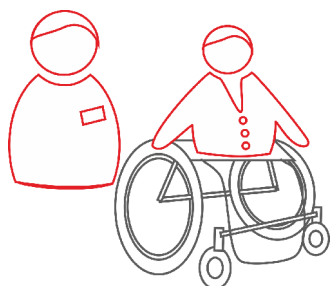
- emerytury
- renty
- zwolnienia lekarskie rolników – gdy ktoś jest chory.

Najpierw składki trzeba zapłaci samemu.

Potem **PFRON** może zwrócić składki za niepełnosprawnego rolnika.

Dzięki temu osoba niepełnosprawna mniej wydaje na swoje gospodarstwo rolne.

Pieniądze dostaje organizacja pozarządowa



Organizacja pozarządowa może dostać pieniądze na pomoc dla osób niepełnosprawnych.

Najważniejsza pomoc to:

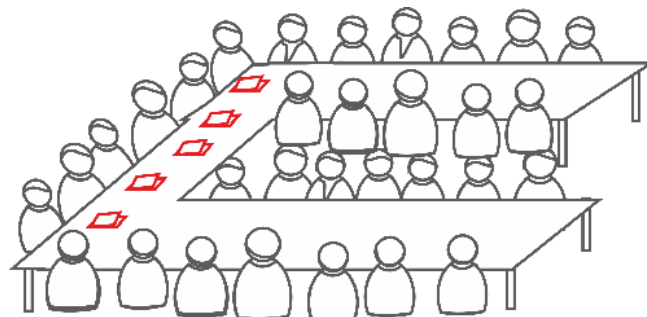
- szkolenia
- warsztaty
- rehabilitację
- asystentów osób niepełnosprawnych
- zajęcia sportowe
- wycieczki.

PFRON organizuje konkursy na dotacje dla organizacji pozarządowych.

Organizacje pozarządowe zgłaszają projekty do konkursu.

PFRON daje pieniądze na najlepsze projekty.

Pieniądze dostają samorzady



Samorzady powiatowe otrzymują pieniądze z PFRON na pomoc osobom niepełnosprawnym.

Zadania samorządów powiatowych wobec osób niepełnosprawnych reguluje prawo.

To prawo nazywa się:

Ustawa o rehabilitacji osób niepełnosprawnych.

Potrzebujesz pomocy?

Najpierw idź do samorządu!

Pomoc w samorządach

W tej części dowiesz się:

- jak działa samorząd
- w czym może Ci pomóc samorząd.

Co to jest samorząd?

W **samorządzie** pracują urzędnicy.

Urzędnicy zajmują się ważnymi sprawami w bliższej lub dalszej okolicy.

Samorząd gminny zajmuje się **gminą**.

Gmina to Twoja najbliższa okolica.

Na przykład kilka wsi lub małe miasto.

Samorząd powiatowy zajmuje się **powiatem**.

Powiat to większe terytorium:

duże miasto albo małe miasto i gminy w Twojej okolicy.

Duży obszar złożony z wielu powiatów to **województwo**.

W Polsce jest 16 województw.

Dzięki samorządowi wszyscy ludzie mogą decydować:

jak załatwia się ważne sprawy w ich okolicy.

Samorzady mają swoje **urzędy**.

W urzędach samorządowych możesz załatwić wiele potrzebnych rzeczy.

Na przykład dowód osobisty lub paszport.

W urzędach samorządowych możesz też dostać pomoc.

Na część tej pomocy pieniądze przekazuje **PFRON**.

Jak wygląda samorząd?

Szefem samorządu w powiecie jest **starosta**.

Starosta zarządza:

- starostwem – czyli urzędnikami
- powiatowym centrum pomocy rodzinie
- powiatowym urzędem pracy.

Powiat składa się z gmin.

Szefem każdej gminy jest **wójt** lub **burmistrz**.

Burmistrz zajmuje się:

- swoimi urzędnikami
- ośrodkiem pomocy społecznej (OPS).

Powiatowe centrum pomocy rodzinie oraz ośrodek pomocy społecznej znajduje się w Twojej najbliższej okolicy.

W różnych sprawach musisz pójść właśnie do nich.

Powiatowe Centrum Pomocy Rodzinie

Jesteś niepełnosprawny i potrzebujesz pomocy?

Możesz wybrać się do Powiatowego Centrum Pomocy Rodzinie.

Powiatowe Centrum Pomocy Rodzinie w skrócie nazywa się PCPR.

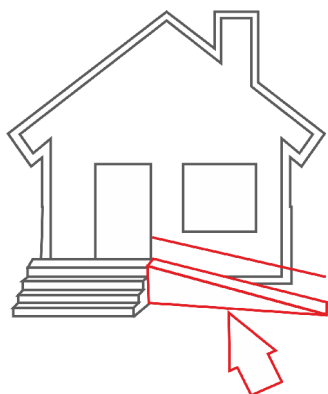
PCPR może Ci pomóc w sprawach związanych z rehabilitacją społeczną.

To znaczy: pomóc Ci lepiej funkcjonować na co dzień.

Na przykład może pomóc zlikwidować bariery w Twoim domu i nie tylko.

Bariery to na przykład drzwi za wąskie dla wózka.

Albo za śliska podłoga.



Tak można zlikwidować bariery:

- poszerzyć drzwi
- wybudować podjazd.

Być może trudno Ci jest porozumiewać się z innymi.

To jest bariera w komunikowaniu się.

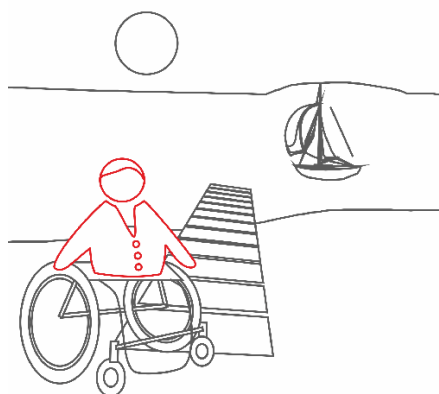
Możesz dostać część pieniędzy na rzeczy,

które pozwolą Ci łatwiej komunikować się z innymi ludźmi.

Na przykład na komputer.

PCPR może pomóc Ci wyjechać na turnus rehabilitacyjny

Turnus rehabilitacyjny to wyjazd na 2 tygodnie.



Możesz wyjechać do specjalnego ośrodka

W takim ośrodku możesz skorzystać z zabiegów leczniczych.

Na przykład ćwiczeń albo masażu.

Masz za mało pieniędzy na turnus?

Możesz o nie poprosić w **PCPR**.

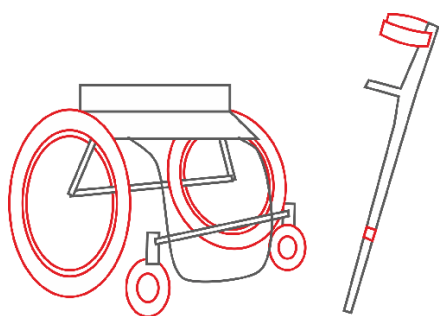
Musisz złożyć wniosek.

PCPR może dopłacić do sprzętu rehabilitacyjnego, ortopedycznego i środków pomocniczych

Sprzęt rehabilitacyjny to sprzęt potrzebny do Twojej rehabilitacji.

Na przykład rowerek do ćwiczeń w domu.

Rehabilitację zaleca lekarz.



Sprzęt ortopedyczny i środki pomocnicze to na przykład:

wózki inwalidzkie, balkoniki, laski, aparaty słuchowe.

Lekarz stwierdza:

czy te rzeczy są Ci potrzebne.

Możesz złożyć wniosek o pomoc w zakupie sprzętu rehabilitacyjnego.

Powiatowy Urząd Pracy

Powiatowy urząd pracy w skrócie nazywa się **PUP**.

PUP pomaga w różnych sprawach związanych z rehabilitacją zawodową:

- w szkoleniu
- w założeniu własnej działalności gospodarczej (czyli firmy).



Urzednicy w **PUP** pomoga Ci w napisaniu wniosku o pomoc w zalozeniu własnej firmy .

Wniosek zlozysz w **PUP**.

Ośrodek Pomocy Społecznej

Ośrodek Pomocy Społecznej pomaga w utrzymaniu.

Możesz tam dostać pieniądze lub potrzebne rzeczy.

Na przykład ubrania lub jedzenie.

Ośrodek Pomocy Społecznej w skrócie nazywa się **OPS**.

OPS nie dostaje na swoją działalność pieniędzy z PFRON.

OPS pomaga nie tylko osobom niepełnosprawnym.

Pomaga wszystkim, którzy mają problemy.

Na przykład nie potrafią sami się utrzymać.

Pracownicy **OPS** pomoga Ci w wypełnieniu dokumentów.

Na przykład wniosku o zasiłek.

Warsztaty Terapii Zajęciowej

Warsztaty terapii zajęciowej (WTZ) to miejsca spotkań i pracy.

Terapia zajęciowa to różne zajęcia.

Na przykład plastyczne albo muzyczne.

Można tam porozmawiać z psychologiem.

Dzięki terapii zajęciowej możesz rozwijać swoje umiejętności albo talenty.

Terapia zajęciowa rozwija zaradność.

Zaradność jest wtedy kiedy radzisz sobie w różnych sytuacjach.

Terapia zajęciowa pomaga też przygotować się do pracy.

Pieniądze na WTZ daje PFRON.

WTZ zakładane są najczęściej przez organizacje pozarządowe.

Warto sprawdzić:

Czy taki warsztat znajduje się w Twojej okolicy.

Treść ze stopki pisma

al. Jana Pawła II 13, 00-828 Warszawa, POLSKA, te. +48 22 50 55 500,
www.pfron.org.pl